

Installationsanleitung für InsOManager Premium Einzelplatz

Vorbemerkung:

Ihre InsOManager Installation erfordert eine Aktivierung Ihrer Lizenz mittels eines Aktivierungsschlüssels. Ihre Aktivierungsanforderung werden Sie in der Regel online verschicken und erhalten bei korrekter Angabe Ihrer E-Mail Adresse den Aktivierungsschlüssel innerhalb kurzer Zeit zugesandt. Wenn Sie jedoch keine Online-Aktivierung vornehmen wollen oder es wegen Sicherheitseinrichtungen auf Ihrem Computer nicht können, können Sie uns eine manuelle Aktivierungsanforderung senden, wie unten in dieser Anleitung beschrieben. Die Antwortzeit für eine manuelle Aktivierungsanforderung beträgt einen Arbeitstag, in Urlaubszeiten ist sie entsprechend länger. Bitte beziehen Sie dies in die Planung Ihrer Installation ein.

Datensicherung

Wenn Sie eine Vorgängerversion des InsOManager haben, machen Sie vor Beginn der Installation eine Datensicherung laut Benutzerhandbuch. Alternativ sichern Sie einfach eine Kopie Ihres gesamten InsOManager-Datenverzeichnisses mit allen Unterverzeichnissen und Dateien. Den Pfad zu Ihrem Datenverzeichnis finden Sie im InsOManager Hilfemenü unter ‚Datenverzeichnis anzeigen‘.

Umzug auf einen neuen PC

Wenn Sie eine Vorgängerversion des InsOManager haben und mit dem InsOManager Premium auf einen neuen PC umziehen möchten, kopieren Sie bitte vor der Installation Ihr bestehendes InsOManager Verzeichnis auf den neuen PC. Wir empfehlen das Verzeichnis C:\InsOManager.

Wahl des Installationsverzeichnisses

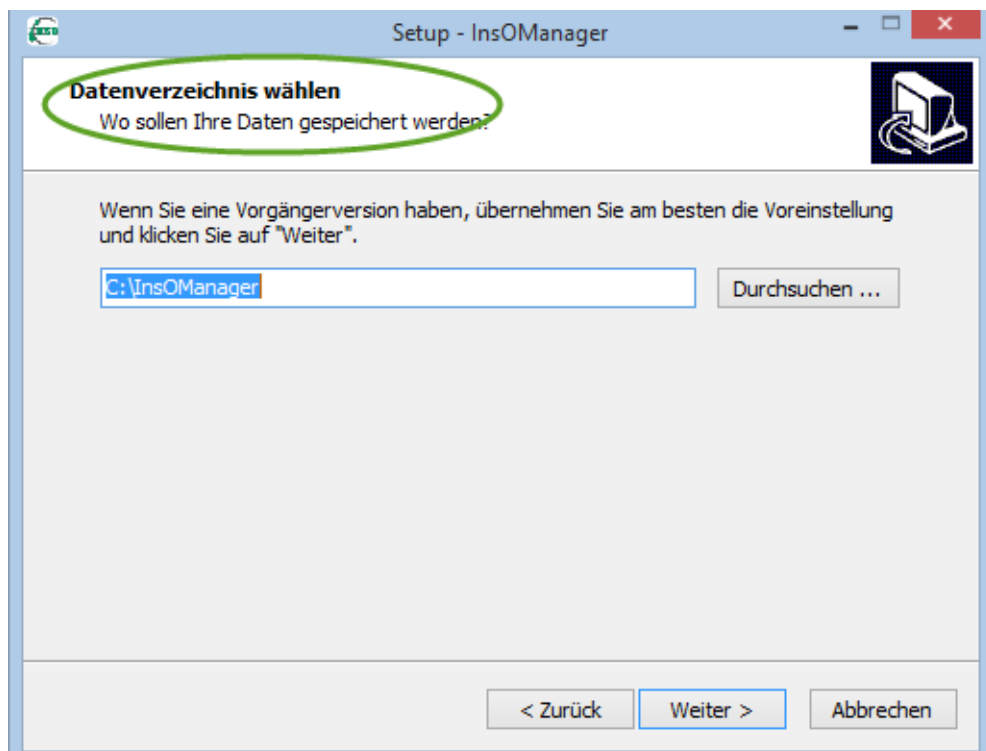
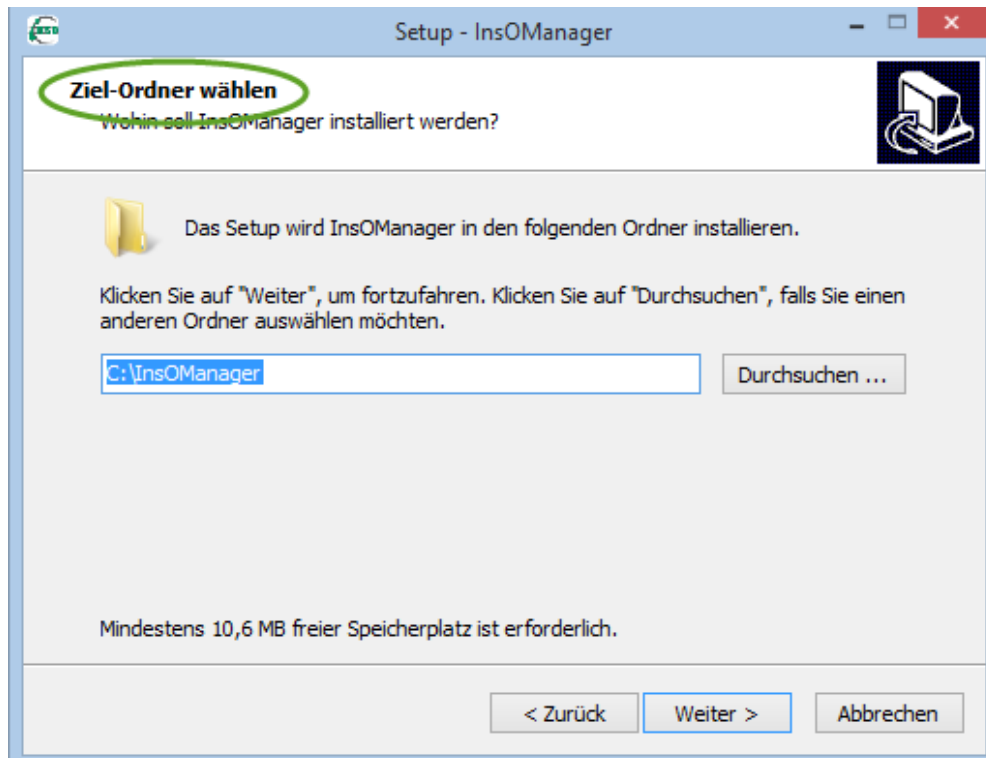
Wenn Sie den InsOManager Premium zum Update-Sonderpreis erworben haben, stellen Sie sicher, dass am gewählten Installationsort der InsOManager 2019 installiert ist oder Sie Ihr vorhandenes InsOManager-Verzeichnis der des InsOManager 2019 an den gewählten Installationsort kopiert haben, damit Ihre Update-Berechtigung erkannt wird.

Wenn Sie eine Vollversion erworben haben, steht Ihnen die Wahl des Ziel-Verzeichnisses frei.

In beiden Fällen müssen Sie sicherstellen, dass Sie volle Zugriffsrechte auf das von Ihnen gewählte Verzeichnis haben!

Das Verzeichnis C:\Programme oder C:\Program Files ist zugriffsgeschützt. Wenn Sie dieses Verzeichnis wählen, müssen Sie zwingend das Datenverzeichnis in ein anderes, nicht zugriffsgeschütztes Verzeichnis installieren (siehe Beschreibung unten unter „Datenverzeichnis wählen“)

Wir empfehlen die Installation nach C:\, also mit dem Ziel-Ordner C:\InsOManager und dem Datenverzeichnis C:\InsOManager. Sehen Sie hierzu die Abbildungen auf der nachfolgenden Seite.



Download und Speicherung der Installationsdatei

Loggen Sie sich mit den Ihnen übersandten Benutzerdaten auf unserer Download-Seite ein. Klicken Sie auf den Link ‚InsOManagerSetup‘. Der Download startet entweder automatisch oder Sie erhalten ein Dialogfenster, wo Sie gefragt werden, ob Sie die Datei speichern oder ausführen wollen. Im letzteren Fall können Sie durch Klick auf ‚Ausführen‘ die Installation sofort starten. Bei automatischem Download werden Sie die Installationsdatei im Download Verzeichnis Ihres PCs finden. Wenn Sie nach dem Speicherort gefragt werden, wählen Sie einen Speicherort aus, den Sie leicht wiederfinden, um die Installationsdatei zu speichern und später auszuführen.

Installation

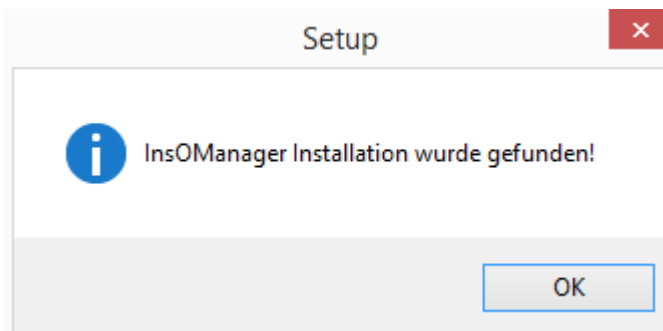
Klicken Sie doppelt auf die Installationsdatei, um die Installation zu starten. Folgen Sie den Anweisungen auf dem Bildschirm.

Sie werden während der Installation zuerst gefragt:
„Ziel-Ordner wählen Wohin soll InsOManager installiert werden“

Installation mit vorhandener Vorgängerversion:

Wählen Sie das Verzeichnis, in dem Ihre InsOManager Vorgängerversion steht. Das Wort ‚InsOManager‘ wird vom Installationsprogramm automatisch hinzugefügt. Achten Sie daher darauf, dass es nicht doppelt in Ihrem Pfad steht.

Wenn Sie eine InsOManager Vorgängerversion haben, dann müssen Sie beim Klick auf ‚Weiter‘ zwingend die folgende Meldung erhalten, wenn Sie Ihre Bestandsdaten nahtlos übernehmen wollen:

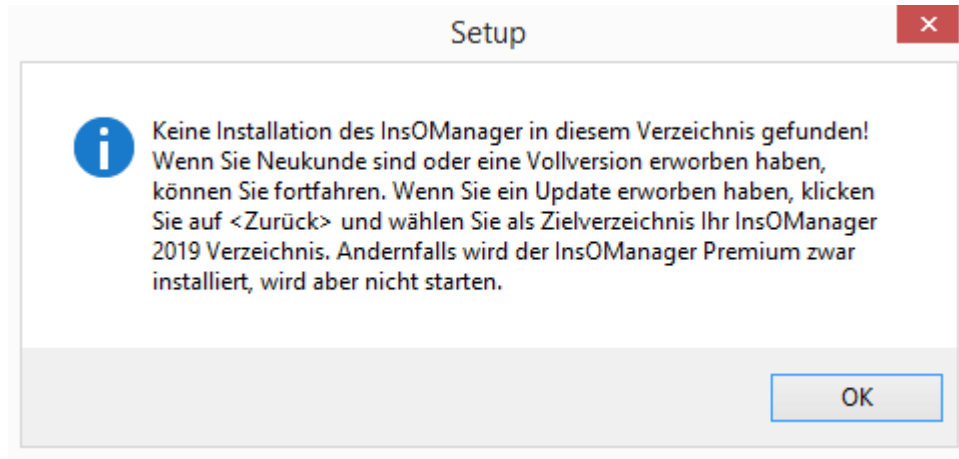


Wenn Sie stattdessen die Meldung erhalten, dass keine InsOManager Installation gefunden wurde, dann stimmt Ihr Ziel-Pfad nicht. In dem Fall würde die Installation zwar durchlaufen, das Programm würde aber nicht starten, da Ihre Update-Berechtigung nicht bestätigt werden kann. Klicken Sie deshalb auf ‚Zurück‘ und überprüfen Sie Ihren Ziel-Pfad.

Auch wenn Sie eine Vollversion erworben haben, aber InsOManager-Fälle aus einer alten InsOManager-Version (2017, 2014 oder noch älter) übernehmen wollen, können Sie das nur nahtlos tun, wenn Sie den korrekten Ziel-Pfad wählen.

Installation ohne InsOManager Vorgängerversion

Wählen Sie Ihren Ziel-Ordner beliebig. Empfohlen wird C:\InsOManager. Sie werden folgende Meldung erhalten, die Sie einfach mit OK bestätigen und die Installation fortsetzen.



Auf der nächsten Seite werden Sie gefragt

„Datenverzeichnis wählen. Wo sollen Ihre Daten gespeichert werden?“

Sie können dasselbe Verzeichnis angeben wie für den Ziel-Ordner. Wenn Sie in InsOManager Vorgängerversionen ein getrenntes Datenverzeichnis konfiguriert hatten, wird dieses automatisch eingetragen sein. Übernehmen Sie diese Einstellung und Sie können dann nach Programmaktivierung Ihre Fälle aus der Vorgängerversion sofort wieder öffnen. Bitte stellen Sie in jedem Fall sicher, dass volle Zugriffsrechte auf das Datenverzeichnis bestehen.

Sie müssen zwingend ein getrenntes Datenverzeichnis konfigurieren, wenn Sie den InsOManager nach C:\Programme oder C:\Program Files installieren.

Programmaktivierung

Nach Beendigung der Installation starten Sie das Programm. Sie erhalten ein Feld zum Einkopieren Ihres Freigabecodes. Ihren Freigabecode haben Sie beim Kauf der Software per E-Mail erhalten. Geben Sie außerdem Ihre E-Mail Adresse ein. Achten Sie unbedingt darauf, dass Sie bei der Angabe Ihrer E-Mail Adresse keinen Tippfehler machen. Wenn Ihre E-Mail Adresse nicht stimmt, kann Ihnen Ihr Aktivierungsschlüssel nicht zugestellt werden. Folgen Sie den Anweisungen auf dem Bildschirm für eine sofortige Online-Aktivierung. Sie erhalten Ihren Aktivierungsschlüssel in der Regel innerhalb kurzer Zeit an die angegebene E-Mail Adresse zugesandt.

Sollte die Online-Aktivierung nicht geklappt haben, beenden Sie das Programm und starten Sie neu. Sie erhalten beim nächsten Programmstart nochmals Ihre Registrierungsdaten angezeigt. Kopieren Sie diese in eine E-Mail an registrierung@insomanager.de. Wir senden Ihnen dann Ihren Aktivierungsschlüssel zu. Bitte beachten Sie, dass die Antwortzeit für die manuelle Zusendung Ihres Aktivierungsschlüssels einen Arbeitstag beträgt.

Startlinks

Neben dem Startlink auf Ihrem Desktop erzeugt die Installation unter dem Menüpunkt PROGRAMME des Startmenüs den Eintrag INSOMANAGER und die Untereinträge INSOMANAGER STARTEN und INSOMANAGER LIZENZVERWALTUNG. Unter Windows 8 finden Sie diese Links unter den Apps. In der Lizenzverwaltung finden Sie Ihren Freigabecode, den Sie bei Supportanfragen bitte immer angeben.

Hilfe und Support

Das Benutzerhandbuch können Sie nach dem Start von InsOManager unter dem Menü ‚Hilfe‘, ‚Benutzerhandbuch‘ aufrufen. Dort finden Sie ausführliche Anleitungen zu allen Programmfunktionen.

Weitere Anleitungen, Tipps und Hinweise finden Sie auf unserer Website unter folgenden Links:

<https://www.insomanager.de/schnellstart-anleitungen/>

<https://www.insomanager.de/haufig-gestellte-fragen/>

Für persönlichen Support kontaktieren Sie uns unter support@insomanager.de . Sie können ein Supportkontingent erwerben oder eine einmalige Abrechnung nach Zeitaufwand wählen.