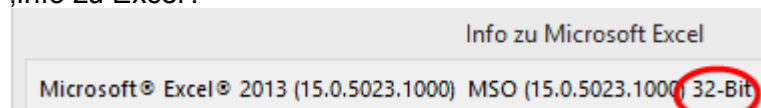


Installationsanleitung für InsOManager 2019 Einzelplatz

Vorbemerkung:

Ihre InsOManager Installation erfordert eine Aktivierung Ihrer Lizenz mittels eines Aktivierungsschlüssels. Ihre Aktivierungsanforderung werden Sie in der Regel online verschicken und erhalten bei korrekter Angabe Ihrer E-Mail Adresse den Aktivierungsschlüssel innerhalb weniger Sekunden zugesandt. Wenn Sie jedoch keine Online-Aktivierung vornehmen wollen oder es wegen Sicherheitseinrichtungen auf Ihrem Computer nicht können, können Sie uns eine manuelle Aktivierungsanforderung senden, wie unten in dieser Anleitung beschrieben. Die Antwortzeit für eine manuelle Aktivierungsanforderung beträgt einen Arbeitstag, in Urlaubszeiten ist sie entsprechend länger. Bitte beziehen Sie dies in die Planung Ihrer Installation ein.

Prüfen Sie, ob die Systemvoraussetzungen für den InsOManager erfüllt sind. Sie benötigen Microsoft Office in der 32-Bit Version. Das ist die Standard-Installation, wenn nichts Abweichendes angegeben wird. Überprüfen Sie Ihre Version in Excel unter ‚Datei‘ ‚Konto‘ ‚Info zu Excel‘:



Datensicherung

Wenn Sie eine Vorgängerversion des InsOManager haben, machen Sie vor Beginn der Installation eine Datensicherung laut Benutzerhandbuch. Alternativ sichern Sie einfach eine Kopie Ihres gesamten InsOManager-Datenverzeichnisses mit allen Unterverzeichnissen und Dateien. Den Pfad zu Ihrem Datenverzeichnis finden Sie im InsOManager 2014 bzw. 2017 Hilfemenü unter ‚Datenverzeichnis anzeigen‘.

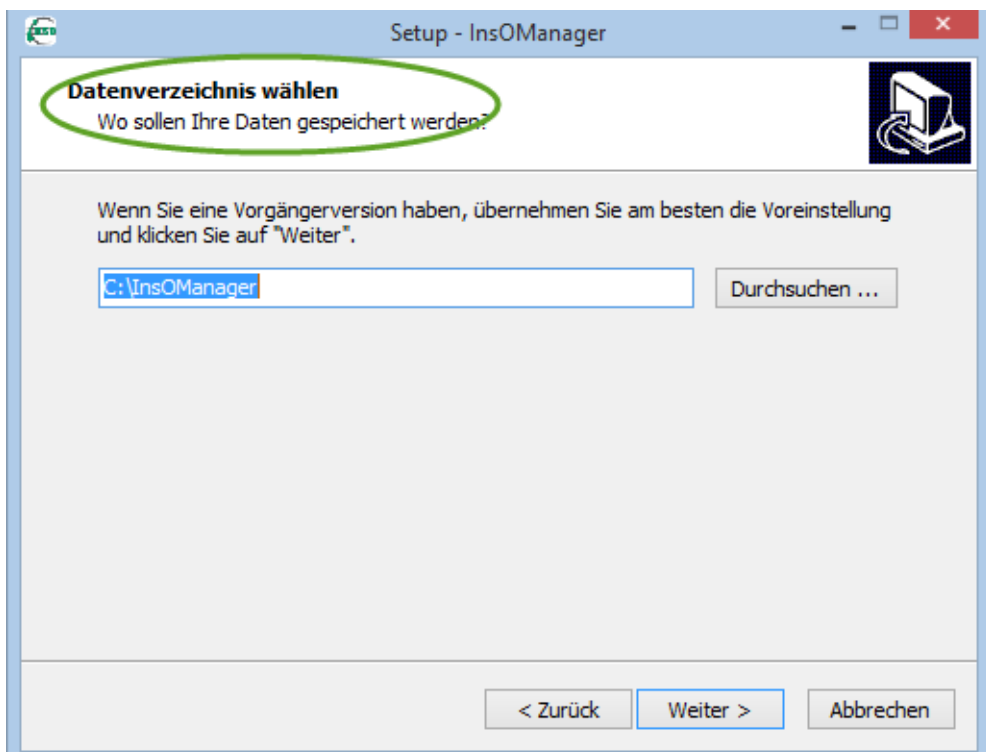
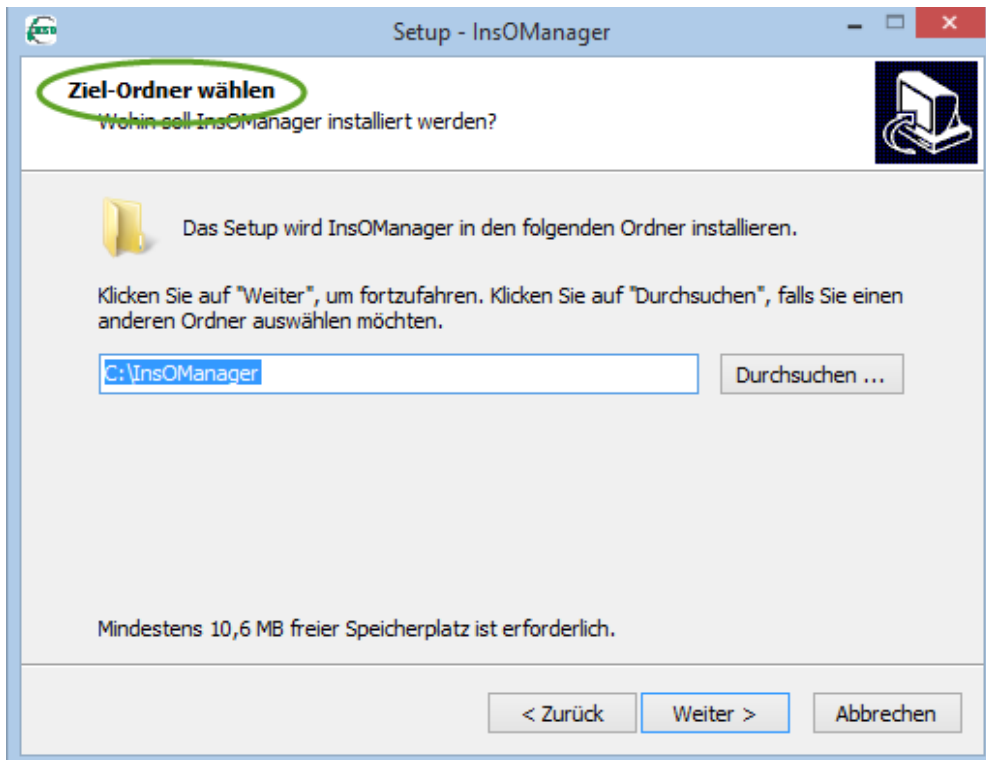
Wahl des Installationsverzeichnisses

Wenn Sie ein Update erworben haben, stellen Sie sicher, dass am gewählten Installationsort eine Vorgängerversion InsOManager 2014 oder 2017 installiert ist, damit Ihre Update-Berechtigung erkannt wird.

Wenn Sie eine Vollversion erworben haben, steht Ihnen die Wahl des Ziel-Verzeichnisses prinzipiell frei.

In beiden Fällen müssen Sie sicherstellen, dass Sie volle Zugriffsrechte auf das von Ihnen gewählte Verzeichnis haben!

Wir empfehlen die Installation nach C:\, also mit dem Ziel-Ordner C:\InsOManager und dem Datenverzeichnis C:\InsOManager. Sehen Sie hierzu die Abbildungen auf der nachfolgenden Seite.



Das Verzeichnis C:\Programme oder C:\Program Files ist zugriffsgeschützt. Wenn Sie dieses Verzeichnis wählen, müssen Sie zwingend das Datenverzeichnis in ein anderes, nicht zugriffsgeschütztes Verzeichnis installieren (siehe Beschreibung S.2 unten „Datenverzeichnis wählen“)

Download und Speicherung der Installationsdatei

Klicken Sie auf den Link ‚InsOManagerSetup‘ der für Sie zutreffenden Office-Version. Sie erhalten am unteren Bildschirmrand ein Dialogfenster, wo Sie gefragt werden, ob Sie die Datei speichern oder ausführen wollen. Klicken Sie auf ‚Ausführen‘, um die Installation sofort zu starten. Alternativ klicken Sie auf ‚Speichern unter‘ und wählen Sie einen Speicherort aus, den Sie leicht wiederfinden, um die Installationsdatei zu speichern und später auszuführen.

Installation

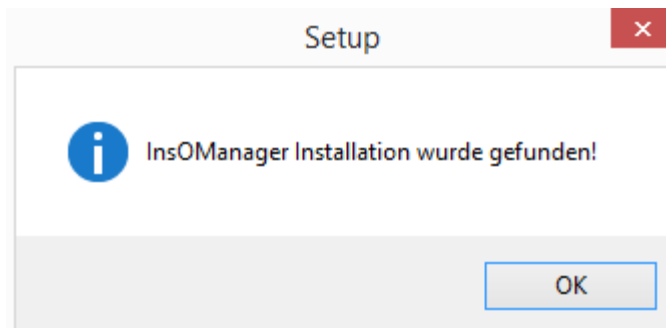
Klicken Sie doppelt auf die Installationsdatei, um die Installation zu starten. Folgen Sie den Anweisungen auf dem Bildschirm.

Sie werden während der Installation zuerst gefragt:

„Ziel-Ordner wählen Wohin soll InsOManager installiert werden“

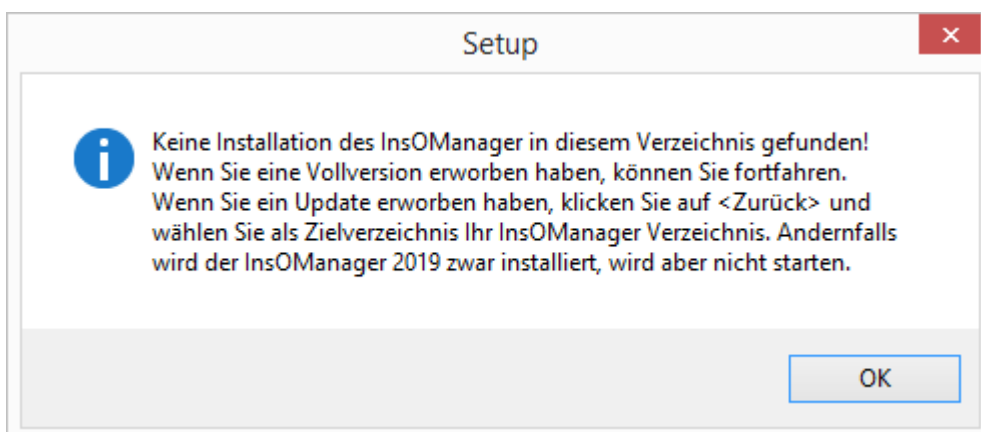
Wählen Sie das Verzeichnis, in dem Ihre InsOManager Vorgängerversion steht. Das Wort ‚InsOManager‘ wird vom Installationsprogramm automatisch hinzugefügt. Achten Sie daher darauf, dass es nicht doppelt in Ihrem Pfad steht.

Wenn Sie eine InsOManager Vorgängerversion haben und ein Update erworben haben, dann müssen Sie beim Klick auf ‚Weiter‘ zwingend die folgende Meldung erhalten:



Wenn das der Fall ist, dann ist Ihr Ziel-Pfad korrekt und Sie können die Installation fortsetzen.

Wenn Sie stattdessen die folgende Meldung erhalten:



dann stimmt Ihr Ziel-Pfad nicht. In dem Fall würde die Installation zwar durchlaufen, das Programm würde aber nicht starten, da Ihre Update-Berechtigung nicht bestätigt werden kann. Klicken Sie deshalb auf ‚Zurück‘ und überprüfen Sie Ihren Ziel-Pfad.

Auch wenn Sie eine Vollversion erworben haben, aber InsOManager-Fälle aus einer alten InsOManager-Version (2010, 4 oder noch älter) übernehmen wollen, können Sie das nur nahtlos tun, wenn Sie den korrekten Ziel-Pfad wählen.

Wenn Sie Neukunde sind, brauchen Sie diese Meldung nicht beachten. Fahren Sie mit der Installation fort.

Auf der nächsten Seite werden Sie gefragt

„Datenverzeichnis wählen. Wo sollen Ihre Daten gespeichert werden?“

Wir empfehlen Ihnen, die Voreinstellung zu belassen. Wenn Sie vom InsOManager 2014 oder 2017 updaten und dort ein vom Programm getrenntes Datenverzeichnis konfiguriert hatten, wird dieses automatisch eingetragen sein. Sie können dann nach Programmaktivierung Ihre Fälle aus der Vorgängerversion sofort wieder öffnen. Bitte stellen Sie in jedem Fall sicher, dass volle Zugriffsrechte auf das Datenverzeichnis bestehen. Sie müssen zwingend ein getrenntes Datenverzeichnis konfigurieren, wenn Sie den InsOManager nach C:\Programme oder C:\Program Files installieren.

Programmaktivierung

Nach Beendigung der Installation starten Sie das Programm. Sie erhalten ein Feld zum Einkopieren Ihres Freigabecodes. Ihren Freigabecode haben Sie beim Kauf der Software per E-Mail erhalten. Geben Sie außerdem Ihre E-Mail Adresse ein. Achten Sie unbedingt darauf, dass Sie bei der Angabe Ihrer E-Mail Adresse keinen Tippfehler machen. Wenn Ihre E-Mail Adresse nicht stimmt, kann Ihnen Ihr Aktivierungsschlüssel nicht zugestellt werden. Folgen Sie den Anweisungen auf dem Bildschirm für eine sofortige Online-Aktivierung. Sie erhalten Ihren Aktivierungsschlüssel innerhalb weniger Sekunden an die angegebene E-Mail Adresse zugesandt.

Sollte die Online-Aktivierung nicht geklappt haben, beenden Sie das Programm und starten Sie neu. Sie erhalten beim nächsten Programmstart nochmals Ihre Registrierungsdaten angezeigt. Kopieren Sie diese in eine E-Mail an registrierung@insomanager.de. Wir senden Ihnen dann Ihren Aktivierungsschlüssel zu. Bitte beachten Sie, dass die Antwortzeit für die manuelle Zusendung Ihres Aktivierungsschlüssels einen Arbeitstag beträgt.

Startlinks

Neben dem Startlink auf Ihrem Desktop erzeugt die Installation unter dem Menüpunkt PROGRAMME des Startmenüs den Eintrag INSOMANAGER und die Untereinträge INSOMANAGER STARTEN und INSOMANAGER LIZENZVERWALTUNG. Unter Windows 8 finden Sie diese Links unter den Apps. In der Lizenzverwaltung finden Sie Ihren Freigabecode, den Sie bei Supportanfragen bitte immer angeben.

Hilfe und Support

Das Benutzerhandbuch können Sie nach dem Start von InsOManager 2019 unter dem Menü ‚Hilfe‘, ‚Benutzerhandbuch‘ aufrufen. Dort finden Sie ausführliche Anleitungen zu den neuen Funktionen.

Unsere Support-Seite finden Sie unter <https://www.insomanager.de/insomanager-support/> Dort finden Sie auch unser Supportformular. Bitte geben Sie für alle Supportanfragen immer Ihren Freigabecode an.